

LEGENDA MATERIÁLŮ

- STÁVAJÍCÍ KONSTRUKCE ZACHOVÁVANÉ
- KONSTRUKCE NOVÉ

POZNÁMKA OBEČNÁ

VZHLEDEM K CELKOVÉ NEROVNOSTI, NEPRÁVÝCH ÚHLŮ JEDNOTLIVÝCH MÍSTNOSTÍ, ODKLON OD SVISLICE, NĚKTERÝCH NEPŘÍSTUPNÝCH MÍST atp. MŮŽE DOCHÁZET K JEDNOTLIVÝM ODCHYLKÁM OPROTI ZAMĚŘENÉMU STÁVAJÍCÍMU STAVU. V JEDNOTLIVÝCH MÍSTNOSTECH MŮŽE TATO ODCHYLKA BÝT AŽ 5%. PŘÍZPŮSOBENO DLE NÁVAZNOSTI NA OSTATNÍ KONSTRUKCE.

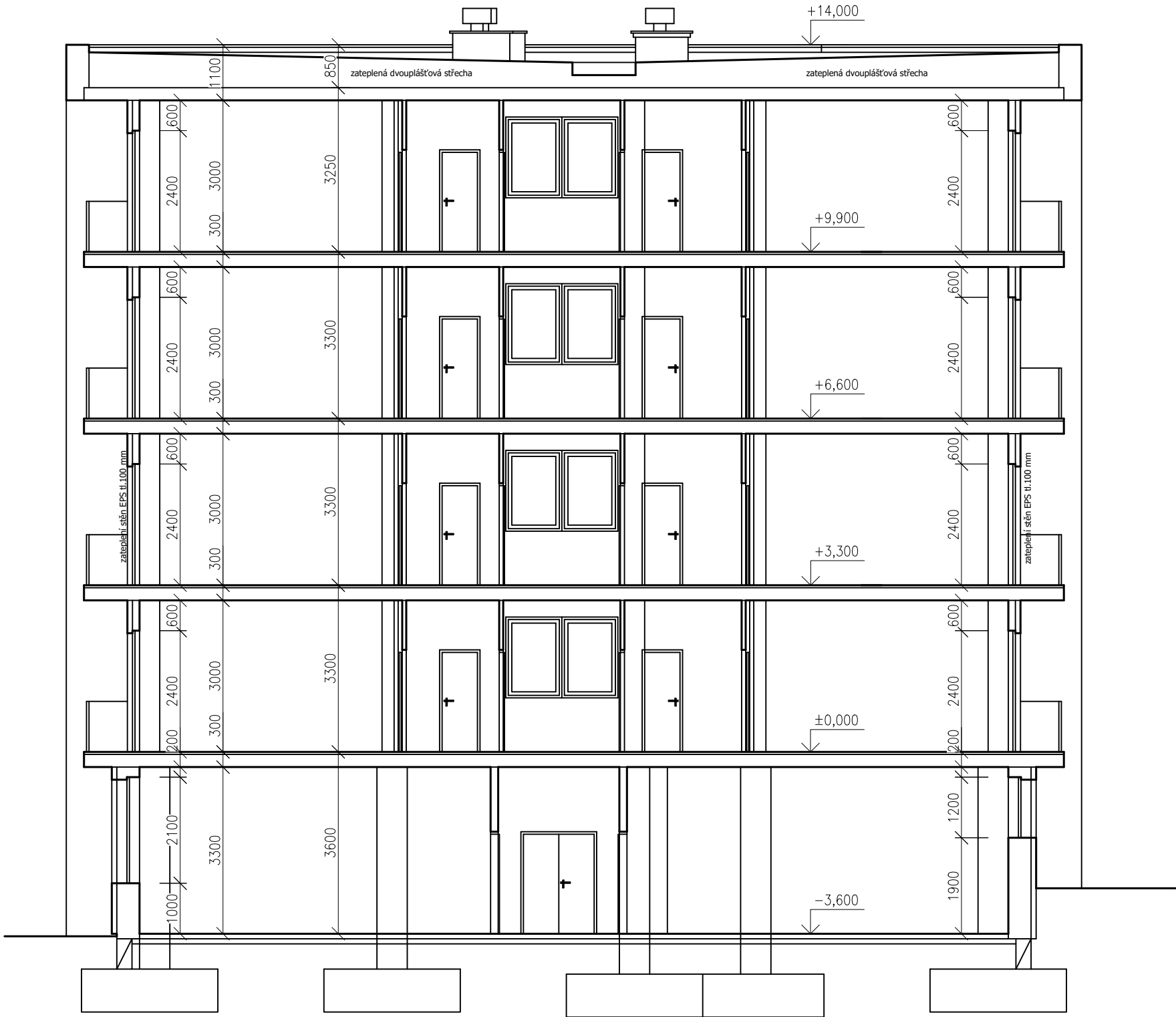
ZA PŘÍPADNÉ ZMĚNY OPROTI SCHVÁLENÉ PROJEKTOVÉ DOKUMENTACÍ, KTERÉ NEBUDOU POTVRZENY/SCHVÁLENY GENERÁLNÍM PROJEKTANTEM STAVBY, NENESE GENERÁLNÍ PROJEKTANT ŽÁDNOU ZODPOVĚDNOST

SAMOSTATNĚ JSOU ŘEŠENY DÍLČÍ PROJEKTY PROFESÍ A SPECIALIZACÍ

V PŘÍPADĚ NEJASNOSTÍ MEZI STAVEBNÍ ČÁSTÍ PROJEKTU A PROJEKTU POŽÁRNĚ BEZPEČNOSTNÍHO ŘEŠENÍ JE PBŘ VŽDY PRIORITNÍ

PŘI REALIZACI JAKÉKOLIV DÍLČÍ ČÁSTI OBJEKTU JE NUTNÉ POUŽÍVAT KOMPLETNÍ DOKUMENTACI VČETNĚ VŠECH PŘÍLOH

V RÁMCI PŘEDPROJEKTOVÉ PŘÍPRAVY BYLY ZAMĚŘENY POUZE ŘEŠENÉ PROSTORY DOTČENÉ ZÁMĚREM INVESTORA. OSTATNÍ KONSTRUKCE JSOU PŘEVZATY Z PŮVODNÍ DOKUMENTACE A NEBYLY NA MÍSTĚ OVĚŘENY



0,000 = ROVINA PODLAHY ZA HLAVNÍM VSTUPEM V 1.NP

název a místo stavby:		Peter Mark s.r.o.	
DS Ústí nad Labem – PD evakuační výtahy			
Domov pro seniory Severní Terasa			
k.ú. Ústí nad Labem (774871), parc. č. 4829/2			
investor: Statutární město Ústí nad Labem se sídlem: Velká Hradební 2336/8, 401 00 Ústí nad Labem Zastoupeno na základě pověření: Bc. Martina Žirovnická, vedoucí odboru městských organizací, strategického rozvoje a investic MmÚ			
část: D.1.1 Architektonicko-stavební řešení			
zodpovědný projektant : Petr Mareček, ČKAIT 1103789			
vypracoval : Ondřej Štěpánek			
stupeň dokumentace: DPS			
výkres: ŘEZ 2-2 - NOVÝ STAV			
měřítko: 1:100		datum: ČERVEN 2024	
		formát: A2	
číslo výkresu: D.1.1-20			